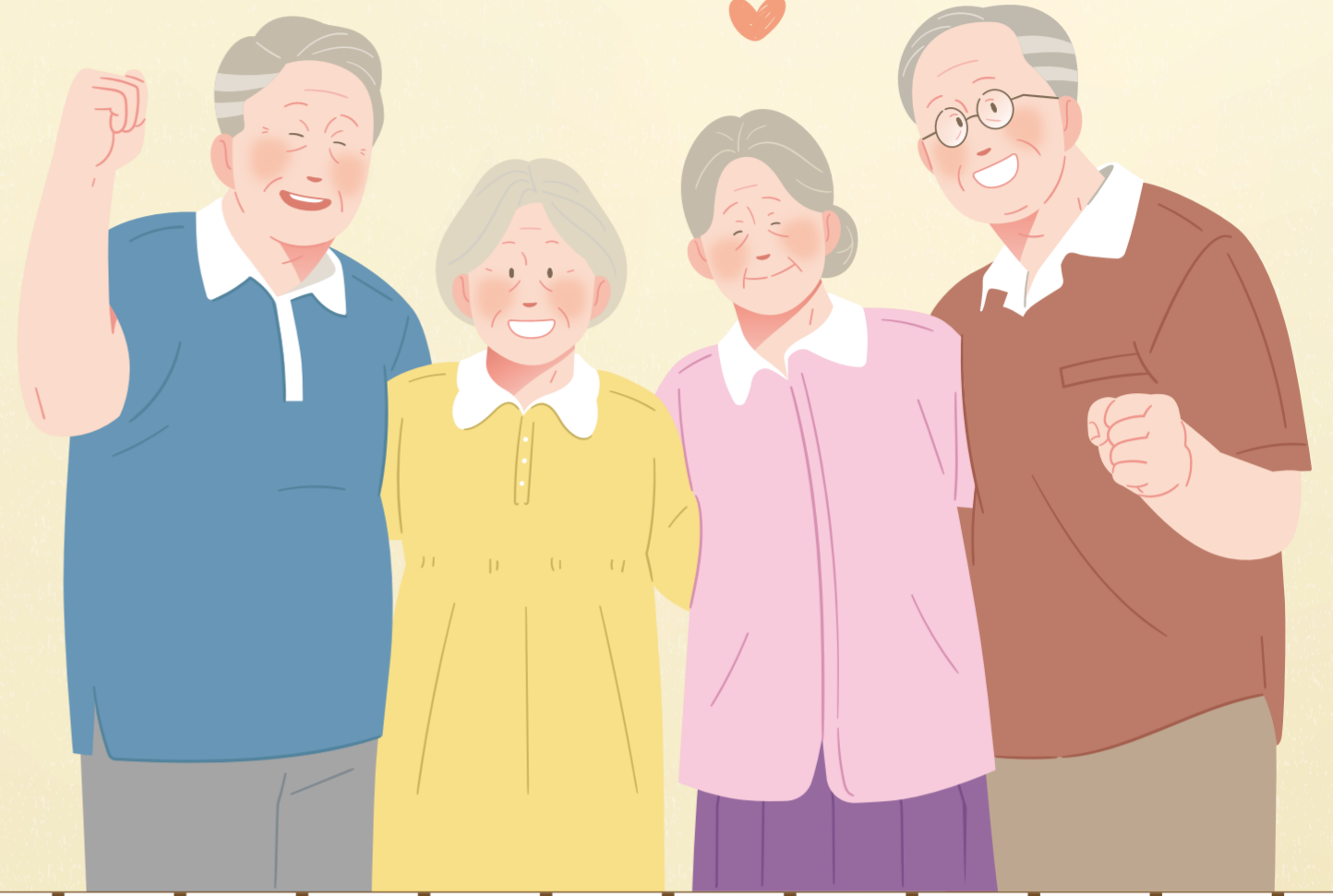


치매 등으로 인해
재산 관리가 걱정되시나요?
 이제는 **국가가 함께** 지켜드립니다.



치매안심 재산관리 서비스



치매안심재산관리서비스란?

치매 등으로 스스로 재산관리가
 어려운 어르신이 본인의 의사에 따라
 요양비, 병원비, 생활에 필요한
 물품 및 서비스 비용이
 적절히 지출될 수 있도록
 지원하는 공공서비스

* 2026년 4월부터 시범사업 실시



신청 대상

치매환자, 경도인지장애진단자 및
 경제적 학대위험이 있는 기초연금수급자

* 기초연금수급자가 아니어도 신청 가능.
 (단, 이용료 부담 가능)

* 65세 미만 조기발병 치매환자 신청가능



신청 절차



국민연금공단에
 상담신청



개인별
 지출계획
 세우기



계획을
 바탕으로
 계약서 작성



주기적으로
 모니터링

신청 방법



가까운 시군구 치매안심센터 또는
 국민연금공단 지역본부에
 상담신청하세요.

문의처

- 국민연금공단 : **1355**
- 치매상담콜센터 : **1899-9988**

